

АДМИНИСТРАЦИЯ РУЗСКОГО МУНИЦИПАЛЬНОГО ОКРУГА МОСКОВСКОЙ ОБЛАСТИ

(наименование органа местного самоуправления или уполномоченного
им органа, осуществляющего муниципальный земельный контроль)



А К Т

муниципального обследования объекта земельных отношений

№3808

"05" августа 2025

М.О., г. Руза, ул. Солнцева, д.11

(место составления акта муниципального обследования
объекта земельных отношений)

И.о начальника отдела муниципального земельного контроля и управления муниципальными земельными ресурсами управления земельных отношений администрации Рузского муниципального округа Коптева А.А.

(должность, фамилия, имя, отчество должностного лица, составившего акт муниципального обследования объекта земельных отношений)

Проведено муниципальное обследование земельного участка, с кадастровым номером 50:19:0040604:898, площадью 1460 кв. м, расположенного по адресу: Московская область, муниципальный округ Рузский, деревня Шелковка, категория земель — земли населённых пунктов, вид разрешенного использования - для индивидуального жилищного строительства.

(кадастровый номер, адрес, описание местоположения и иное описание объекта земельных отношений или нескольких объектов земельных отношений)

Муниципальное обследование объекта земельных отношений проведено путем осмотра земельного участка в дневное время суток, при естественном освещении. Фотосъемка проводилась фотоаппаратом Canon PowerShot SX430 IS.

Местоположение земельного участка на местности определено с помощью планшета HUAWEI MediaPad M5 lite на операционной системе Android со специализированным программным обеспечением «KadastrRU», с функцией GPS.

(описание действий, произведенных в рамках муниципального обследования объекта земельных отношений)

05.08.2025 г. в 12:00 проведено муниципальное обследование земельного участка, расположенного по адресу: Московская область, муниципальный округ Рузский, деревня Шелковка. В результате визуального осмотра установлено, что земельный участок не огорожен, на участке складированы бетонные блоки, произрастает древесно-кустарниковая растительность, какие-либо строения отсутствуют. Доступ на участок свободный, возможен по землям государственной неразграниченной собственности. Видимые на фотоматериалах строения, ограждения, опоры и воздушная ЛЭП расположены за кадастровыми границами участка. Отображенная на ИСОГД

накатанная дорога фактически в границах участка не расположена.

(указываются обстоятельства, выявленные при проведении муниципального обследования объекта земельных отношений, признаки нарушения требований земельного законодательства Российской Федерации, за которые законодательством Российской Федерации предусмотрена административная и иная ответственность (при наличии), а также нарушенные нормы законодательства Российской Федерации)

Дополнительная информация фототаблица

(заполняется при необходимости)

А.А. Коптева

(подпись и расшифровка подписи должностного лица, проводившего муниципальное обследование объекта земельных отношений)

ФОТОТАБЛИЦА

№ п/п	Местонахождения	Фотография	Площадь	Иное
1.	Московская область, муниципальный округ Рузский, деревня Шелковка	Фото № 1-7	1460 кв.м	для индивидуального жилищного строительства

Фото № 1

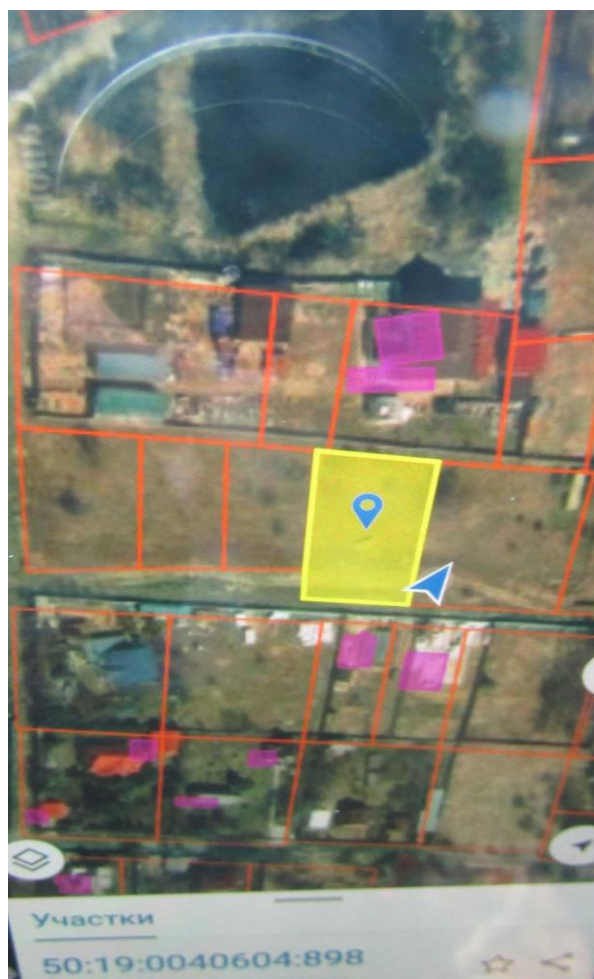


Фото №2



Фото №3



Фото №4



Фото №5



Фото №6



Фото №7



Схематический чертёж земельного участка

Геоинформационный портал

[Назад в найденные объекты](#)

Земельный участок: 50:19:0040604:898

Информация	Сервисы	Объекты	Части ЗУ	Состояние
Вид объекта недвижимости	Земельный участок			
Вид земельного участка	Землепользование			
Дата присвоения	08.07.2025			
Кадастровый номер	50:19:0040604:898			
Кадастровый квартал	50:19:0040604			
Адрес	Московская область, муниципальный округ Рузский, деревня Шелковка			
Площадь уточненная	1 460 кв. м			
Площадь декларированная	-			
Площадь	-			
Статус	Учтенный			
Категория земель	Земли населенных пунктов			
Вид разрешенного использования	для индивидуального жилищного строительства			
Форма собственности	-			

Легенда

Активация Windows
Чтобы активировать Windows, перейдите в раздел "Параметры".

НОД 2025 © 20 м